

Come trattare
oltre 30 patologie
della cute con un
solo sistema?

Icon Palomar è la
soluzione giusta.

CYNOSURE Palomar

Icon™

Piattaforma laser e luce pulsate di nuova generazione per trattamenti veloci e risultati ottimali.

**Una Piattaforma
Infinite Opportunità**

*Lesioni Vascolari
Lesioni Pigmentate
Cicatrici Da Acne
Cicatrici Chirurgiche
Cheloidi
Smagliature
Epilazione Permanente
Vene degli Arti Inferiori
Rivitalizzazione Cutanea*



CYNOSURE Palomar
Icon™

L'Innovazione al Servizio dei Pazienti

La Piattaforma Icon garantisce il trattamento delle maggiori patologie medico-estetiche con grandi innovazioni tecnologiche e brevetti unici.

Alta Potenza di Picco

Risultati ottimali con minor numero di trattamenti.

Raffreddamento a Contatto

Maggior comfort durante i trattamenti.

AccuSpectrum™

Doppio filtro per non esporre la cute a energia non necessaria e migliorare il comfort del paziente.

Dynamic Spectrum Shifting

Modulazione automatica della doppia lunghezza d'onda al modificarsi del tempo per scegliere penetrazione superficiale o profonda a seconda della lesione.

Photon Recycling™

Specchi interni evitano la dispersione di energia per ottimizzare i risultati.

Smooth Pulse™

Sistema di emission della luce brevettato per utilizzo di maggiori quantità di energia.

Lenti Non Ablative XF Microlens™ & XD Microlens™

The Lente esagonale XF™ permette di coprire ampie superfici con pochi passaggi. La Lente XD™ unica lente compressiva per profonda penetrazione delle colonne termiche per raggiungere target più profondi (oltre 2mm)



Skintel®

L'unico lettore automatico della melanina

La misurazione della melanina permette un controllo totale sul trattamento.

Permette la personalizzazione del trattamento al fototipo del paziente e, quindi, la riduzione di possibili rischi.

I Manipoli Icon



MaxG™ OPL™ (Optimized Pulsed Light)

- Manipolo ottimizzato per l'eliminazione delle lesioni vascolari e pigmentate
- Il Dynamic Spectrum Shifting™ distribuisce l'energia in un spettro altamente selettivo per migliorare la coagulazione di tutti i tipi di vasi, anche di quelli più profondi
- L'esclusivo filtro a doppia lunghezza d'onda migliora l'assorbimento del laser da parte dell'emoglobina e della melanina nell'epidermide per trattamenti più confortevoli e dai ridotti tempi di recupero



Laser 1540 Frazionato Non Ablativo

- Esclusive lenti XF e XD
- Grande profondità delle colonne termiche, oltre 2mm
- Ottimale trattamento delle cicatrici, cicatrici post acne, cheloidi, ustioni e melasma



MaxYs™ OPL™

- Emette energia ottimizzata per il trattamento delle lesioni pigmentate, ideale per il trattamento di torace, braccia e mani
- Alto picco di potenza per poter eliminare i peli più sottili e chiari



MaxR™ & MaxRs™ OPL™

- Epilazione permanente su tutti i fototipi e sulle pelli abbronzate
- MaxR: copertura veloce di ampie aree: schiena, gambe e torace
- MaxRs: ottimale per piccole zone di trattamento: volto, ascelle, zona bikini



Laser 2940 Frazionato Ablativo

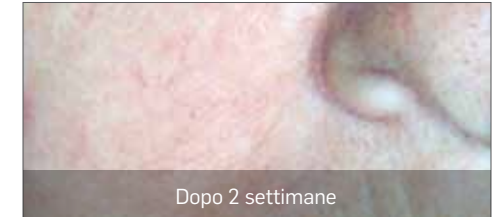
- Soluzione perfetta per il trattamento delle irregolarità cutanee e delle rughe
- Risultati ottimali con un solo trattamento
- Trattamenti personalizzabili per sedute più confortevoli



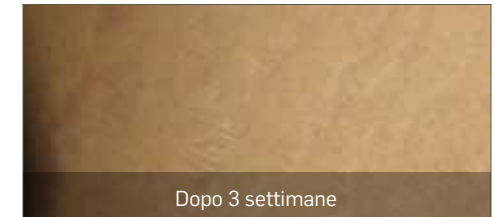
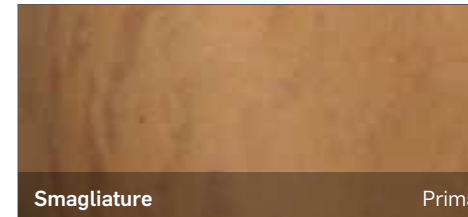
Laser 1064+

Elimina vene degli arti inferiori, anche i vasi più piccoli e le vene reticolari
Ottimizzato per epilazione permanente sui fototipi V e VI

I risultati



Photos courtesy of K. Khatri, MD



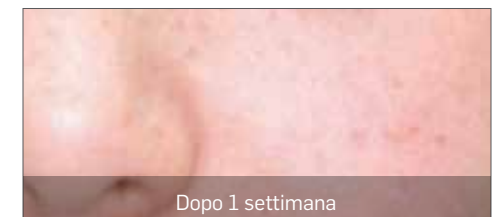
Photos courtesy of S. Doherty, MD



Photos courtesy of H. Alibhai, MD



Photos courtesy of M. Sinclair, MD



Photos courtesy of A. Sato, MD

Manipolo	Dimensione Spot (mm)	Spectral Range (nm)	Fluenza* (J/cm ²)
MaxG	10 x 15	500-670 & 870-1200	up to 80
MaxYs	12 x 28	525-1200	up to 90
MaxR	16 x 46	650-1200	up to 48
MaxRs	12 x 28	650-1200	up to 72

Manipolo	Lunghezza D'Onda (nm)	Tipo di Sorgente Laser	Dimensione Spot (mm)	Ampiezza Impulso (ms)
1540	1540	Er:Glass	12 & 15	10 & 15
2940	2940	Er:YAG	Fractional: 6 & 10 Flatbeam: 2	.25, 3 & 5
1064+	1064	Nd:YAG	1.5, 3, 6 & 10	10-100

Requisiti Elettrici Max. potenza ingresso	100-240 VAC, 50/60 Hz (circuito richiesto 20 amp) 1600 VA
Misure (A x L x P)	103 cm x 58 cm x 54 cm
Peso	61 kg

*La fluenza effettiva potrebbe essere più alta grazie al Photon Recycling, spettro, dimensione spot e contatto con la cute

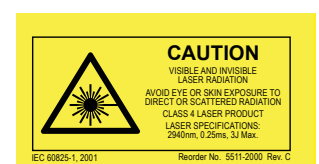
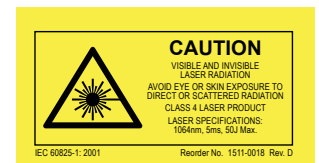


Distributore esclusivo per l'Italia

Via Punta Licoso, 19 - 20156 Milano (MI) - Tel. 02 45409570

info@technolux.it - www.technolux.it - www.ringiovanimentoglobale.it

Facebook RingiovanimentoGlobale - Instagram RingiovanimentoGlobale



SOURCE ¹ Skin Rejuvenation: Continually Advancing Technology, Medical Insight Inc. 2013:9

Cynosure and Skintel are registered trademarks of Cynosure, Inc. Icon, MaxG, MaxYs, MaxR and MaxRs are trademarks of Cynosure, Inc. ©2015 Cynosure, Inc. Cynosure, Inc. owns exclusive rights to photography. Use of photography without written permission of Cynosure is prohibited.